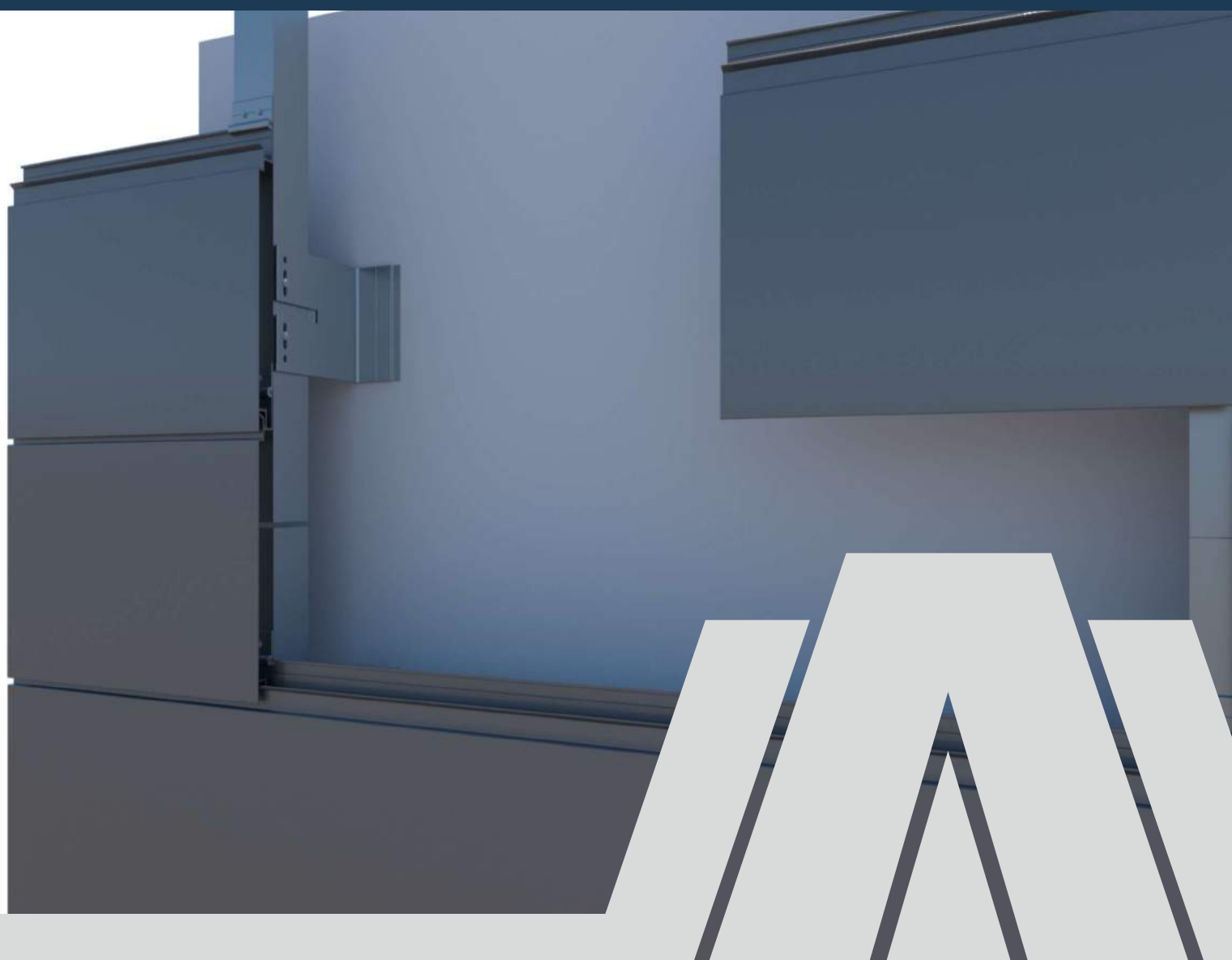
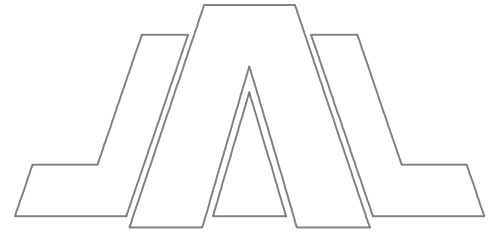


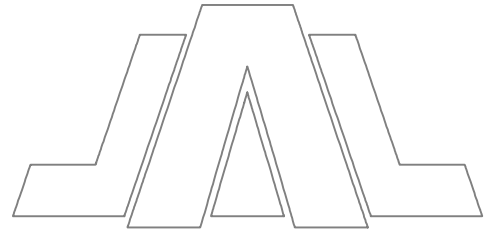


ВЕНТИЛИРУЕМА ФАСАДНА СИСТЕМА





**ВЕНТИЛИРУЕМА ФАСАДНА
СИСТЕМА
ЕКСТРУДИРАНИ
АЛУМИНИЕВИ ПАНЕЛИ**



ВНИМАНИЕ!

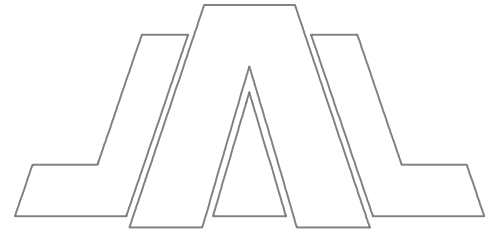
За безупречна работа, моля, прочетете внимателно този каталог!

Той е разработен от компания ALTEST. Неговото копиране, възпроизвеждане и препечатване без наше съгласие не се приема!

Профилите, представени в каталога, са патентовани и ALTEST Company има пълни права.

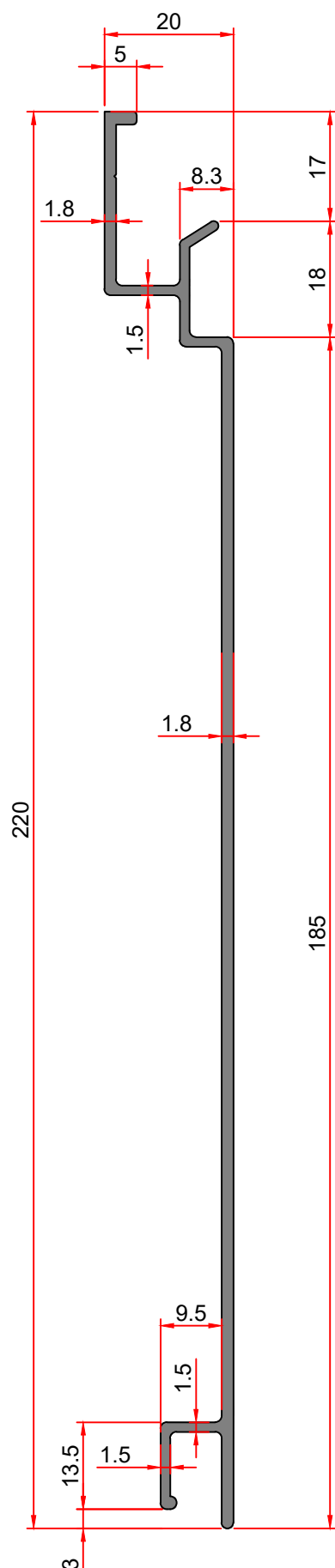
Компанията ALTEST си запазва правото да променя профилите и представените секции по своя преценка. Системата е оборудвана с пълен набор от изчисления, направени в съответствие със съществуващите изисквания за производство, представени в този каталог.

В заключение - използвайте оригинални профили ALTEST в съответствие с особеностите и техническите характеристики, представени в този каталог.

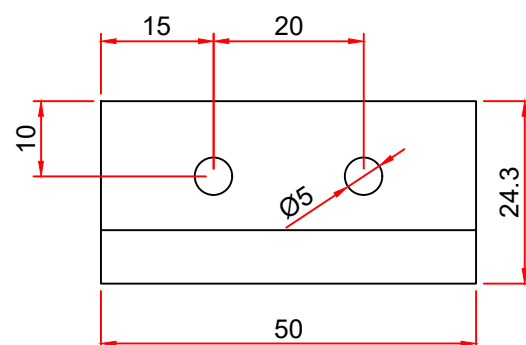
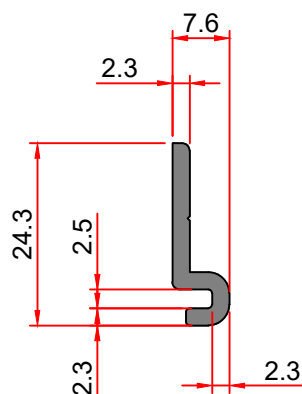


ПРОФИЛИ

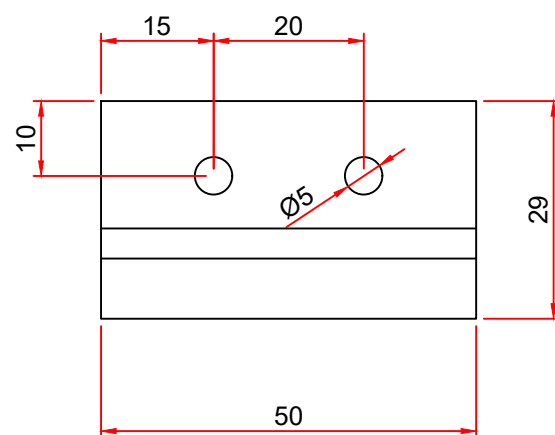
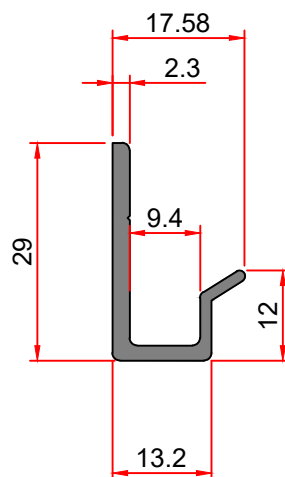
300 3097



300 3113

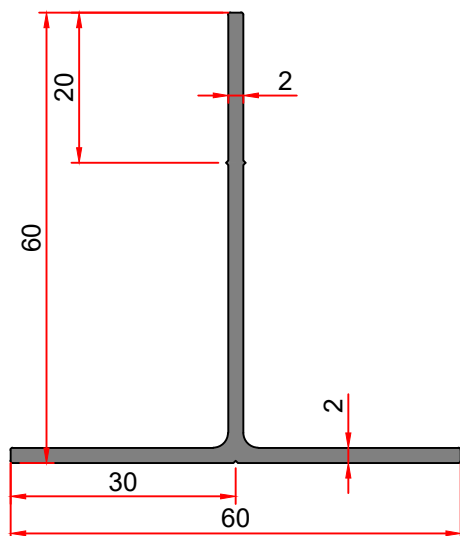


300 3110

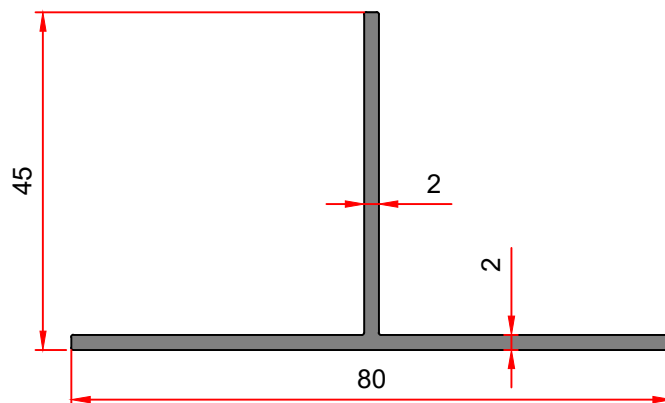


каталожен номер	тегло / периметър	статически стойности
300 3097	1 273 gr/m 550 mm	$I_x=224.27 \text{ cm}^4$ $I_y=1.37 \text{ cm}^4$ $W_x=20.33 \text{ cm}^3$ $W_y=1.05 \text{ cm}^3$
300 3113	196 gr/m 66 mm	$I_x=0.37 \text{ cm}^4$ $I_y=0.03 \text{ cm}^4$ $W_x=0.27 \text{ cm}^3$ $W_y=0.06 \text{ cm}^3$
300 3110	282 gr/m 107 mm	$I_x=0.80 \text{ cm}^4$ $I_y=0.27 \text{ cm}^4$ $W_x=0.43 \text{ cm}^3$ $W_y=0.20 \text{ cm}^3$

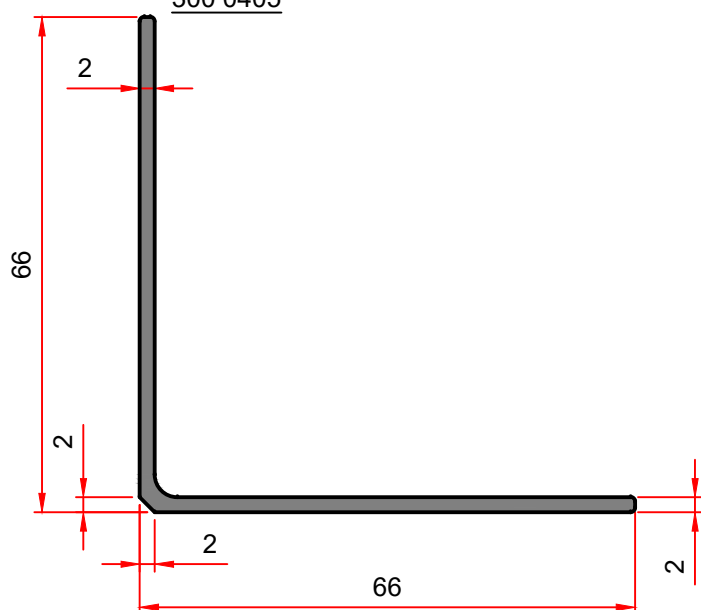
300 2721



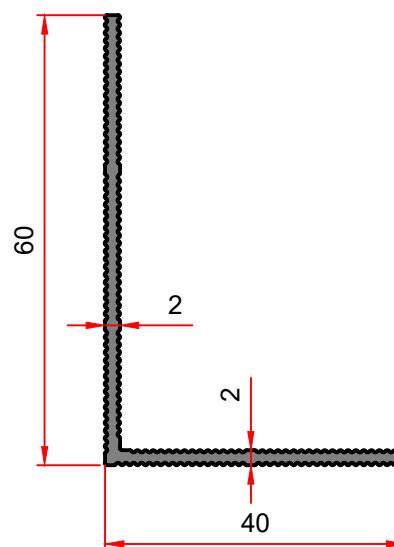
300 2722



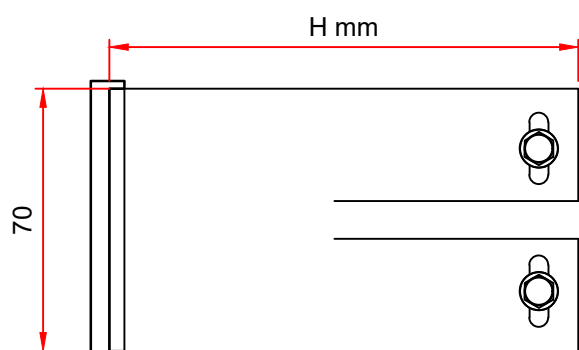
300 0405



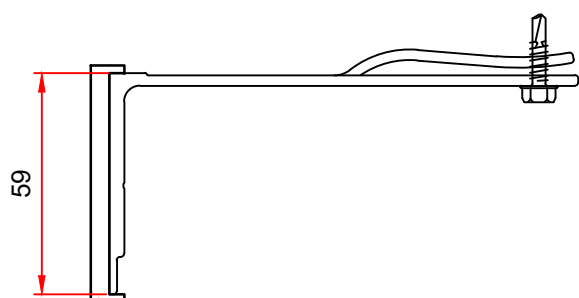
300 0066



каталожен номер	тегло / периметър	статически стойности
300 2721	639 gr/m 238 mm	$I_x=8.59 \text{ cm}^4$ $I_y=3.60 \text{ cm}^4$ $W_x=1.94 \text{ cm}^3$ $W_y=1.20 \text{ cm}^3$
300 2722	662 gr/m 249 mm	$I_x=4.16 \text{ cm}^4$ $I_y=8.52 \text{ cm}^4$ $W_x=1.15 \text{ cm}^3$ $W_y=2.13 \text{ cm}^3$
300 0405	704 gr/m 261 mm	$I_x=0.71 \text{ cm}^4$ $I_y=0.71 \text{ cm}^4$ $W_x=0.29 \text{ cm}^3$ $W_y=0.29 \text{ cm}^3$
300 0066	458 gr/m 237 mm	$I_x=6.45 \text{ cm}^4$ $I_y=2.38 \text{ cm}^4$ $W_x=1.56 \text{ cm}^3$ $W_y=0.76 \text{ cm}^3$



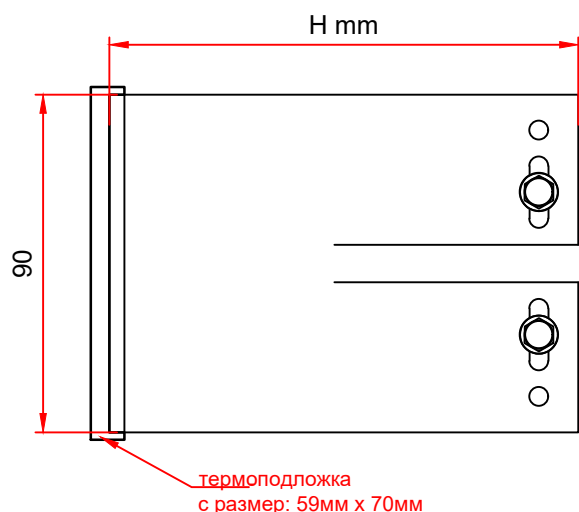
термоподложка
с размер: 59мм x 70мм



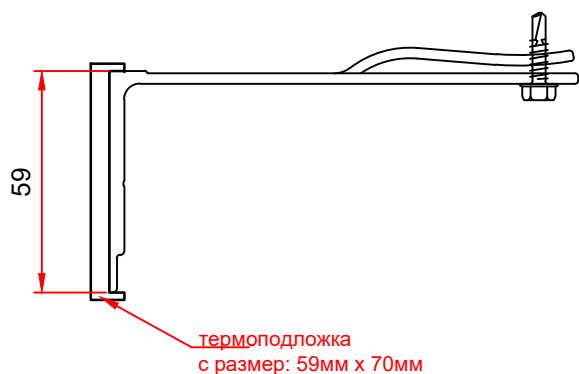
термоподложка
с размер: 59мм x 70мм

КОНЗОЛИ с размери: 70mm x 59mm x Hmm

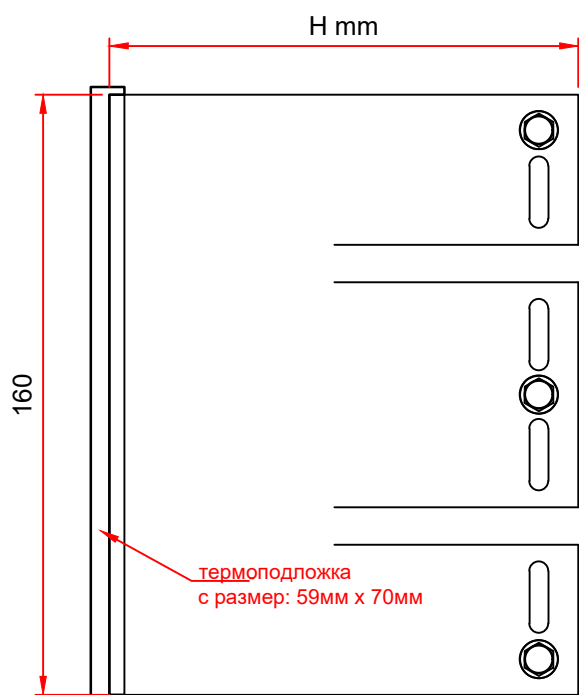
каталожен номер	описание	тегло	H mm
FV2407010	конзола 40/70-10	64 gr/pcs	40mm
FV2507010	конзола 50/70-10	71 gr/pcs	50mm
FV2757010	конзола 75/70-10	76 gr/pcs	75mm
FV21007010	конзола 100/70-10	89 gr/pcs	100mm
FV21257010	конзола 125/70-10	106 gr/pcs	125mm
FV21507010	конзола 150/70-10	128 gr/pcs	150mm
FV21807010	конзола 180/70-10	150 gr/pcs	180mm
FV22107010	конзола 210/70-10	183 gr/pcs	210mm
FV22407010	конзола 240/70-10 gr/pcs	240mm
FV55970	термоподложка с размери: 59mm x 70mm	--	--



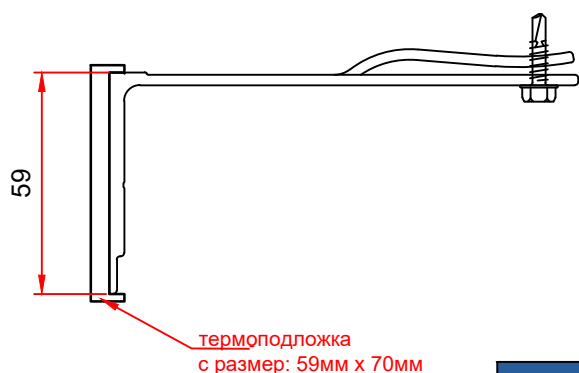
КОНЗОЛИ с размери: 90mm x 59mm x Hmm



каталожен номер	описание	тегло	H mm
FV2409010	конзола 40/90-10	83 gr/pcs	40mm
FV2509010	конзола 50/90-10	91 gr/pcs	50mm
FV2759010	конзола 75/90-10	98 gr/pcs	75mm
FV21009010	конзола 100/90-10	115 gr/pcs	100mm
FV21259010	конзола 125/90-10	136 gr/pcs	125mm
FV21509010	конзола 150/90-10	165 gr/pcs	150mm
FV21809010	конзола 180/90-10	193 gr/pcs	180mm
FV22109010	конзола 210/90-10	236 gr/pcs	210mm
FV22409010	конзола 240/90-10 gr/pcs	240mm
FV5990	термоподложка с размери: 59mm x 90mm	--	--

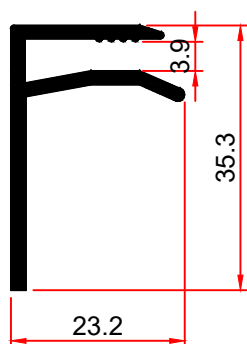


КОНЗОЛИ с размери: 160mm x 59mm x Hmm

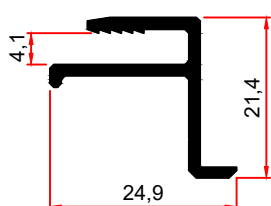


каталожен номер	описание	тегло	H mm
FV24016010	конзола 40/160-10	147 gr/pcs	40mm
FV25016010	конзола 50/160-10	162 gr/pcs	50mm
FV27516010	конзола 75/160-10	174 gr/pcs	75mm
FV210016010	конзола 100/160-10	204 gr/pcs	100mm
FV212516010	конзола 125/160-10	242 gr/pcs	125mm
FV215016010	конзола 150/160-10	293 gr/pcs	150mm
FV218016010	конзола 180/160-10	343 gr/pcs	180mm
FV221016010	конзола 210/160-10	419 gr/pcs	210mm
FV224016010	конзола 240/160-10 gr/pcs	240mm
FV559160	термоподложка с размери: 59mm x 160mm	--	--

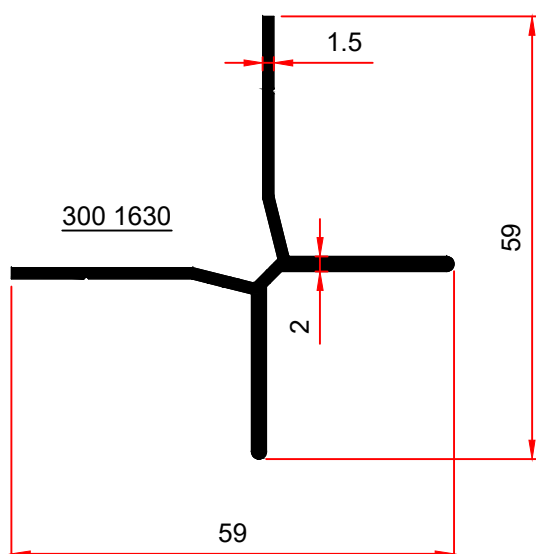
01 0651

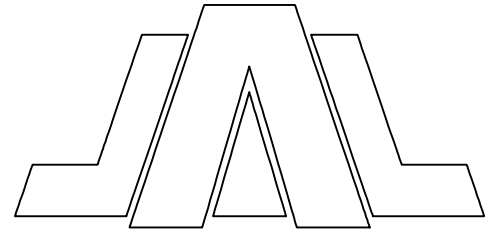


05 0800

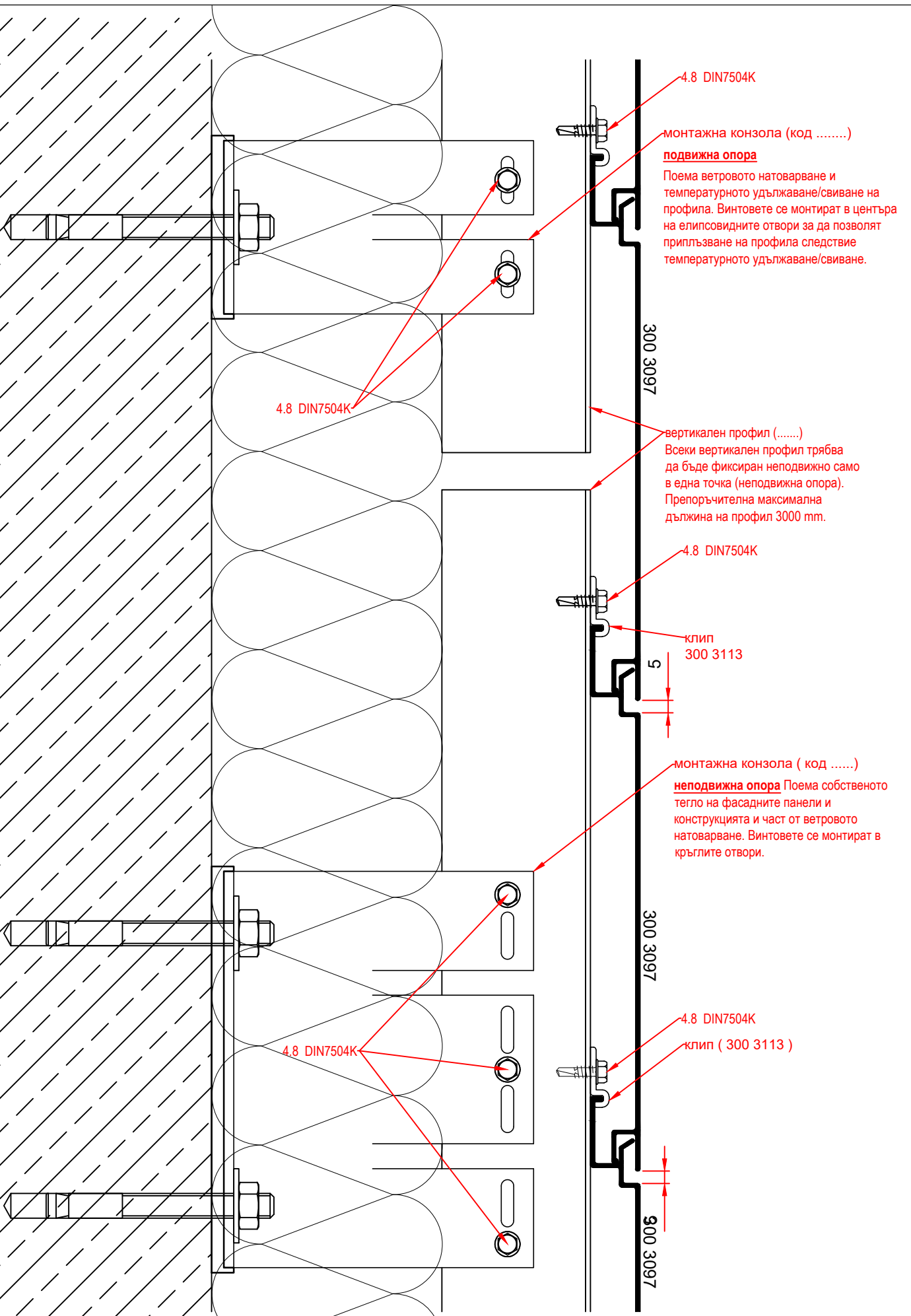


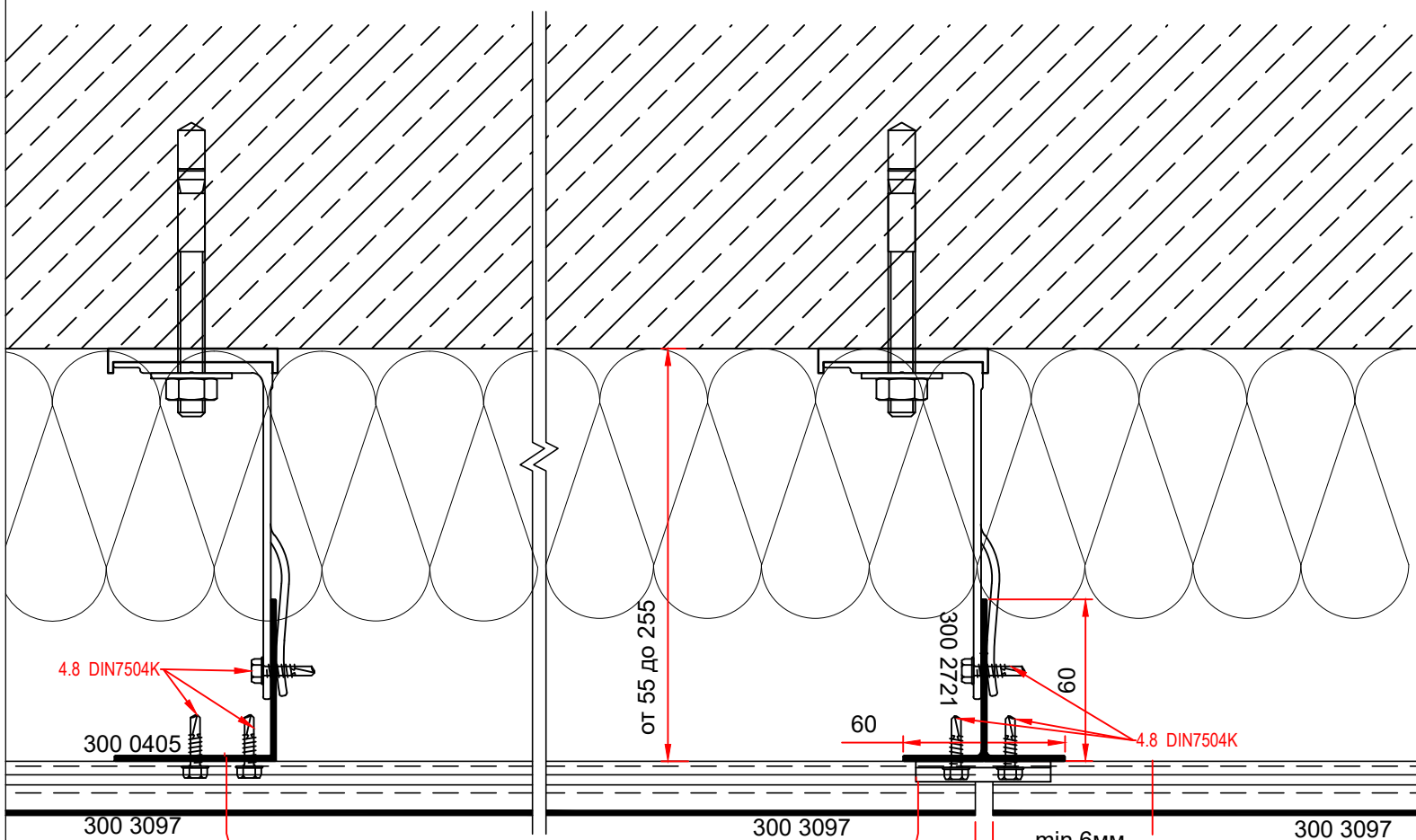
Profile code	Weight /P
01 0651 F-profile for etalbond (4 mm)	380 gr/m 154 mm - mm
05 0800 F-profile for etalbond (WDS70)	246 gr/m 121 mm - mm
300 1630	526 gr/m 233 mm





СИСТЕМНИ ДЕТАЙЛИ





4.8 DIN7504K

300 0405

300 3097

от 55 до 255

300 2721

60

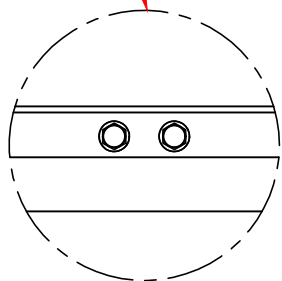
09

4.8 DIN7504K

min 6мм

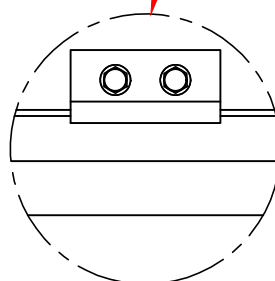
300 3097

Размера на вертикалната фуга между панелите трябва да се съобрази с дължината и очакваното им удължение в следствие на температурни разлики.



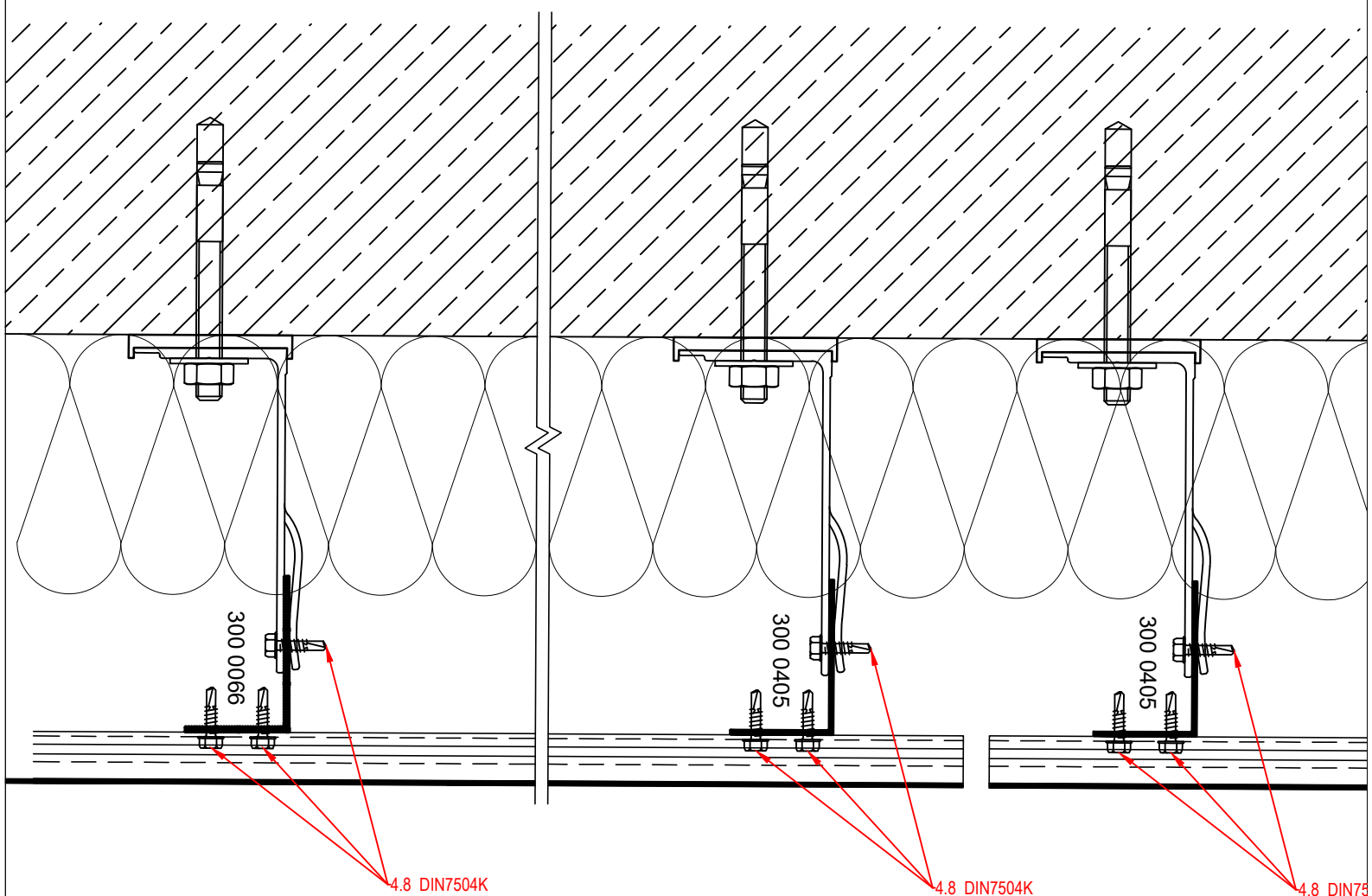
НЕ ПОДВИЖНА ОПОРА

(една на панел, приблизително в средата на панела)



ПОДВИЖНА ОПОРА

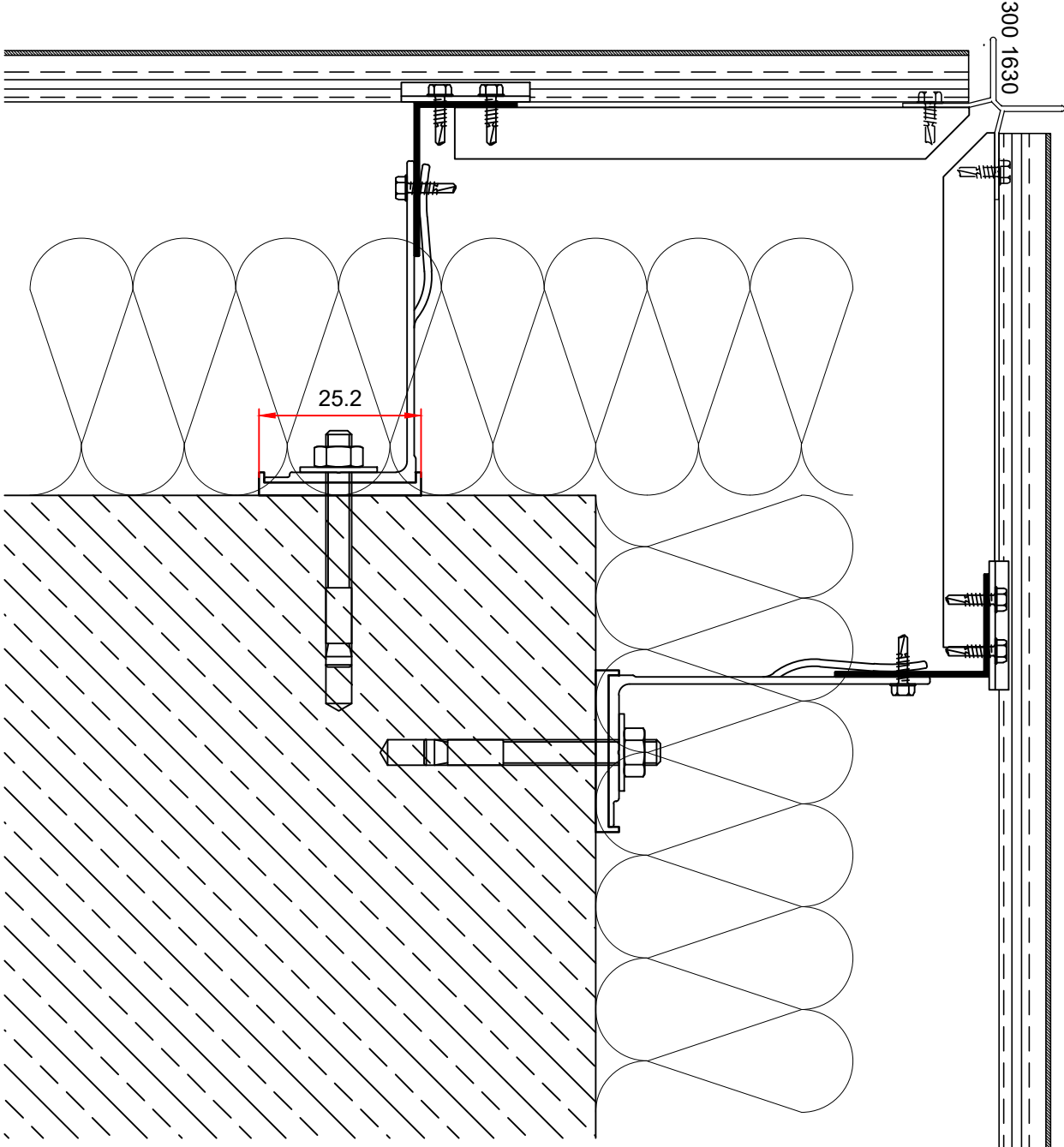
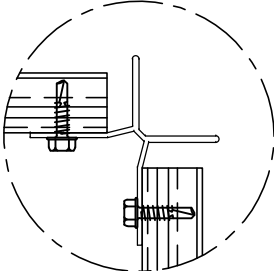
ВАЖНО : Всеки панел трябва да бъде фиксиран неподвижно (**неподвижна опора**, една на панел) с два вината директно към вертикалния профил. За да се осигури свободно движение на панелите в хоризонтално направление се използват клипсове (**подвижни опори**).

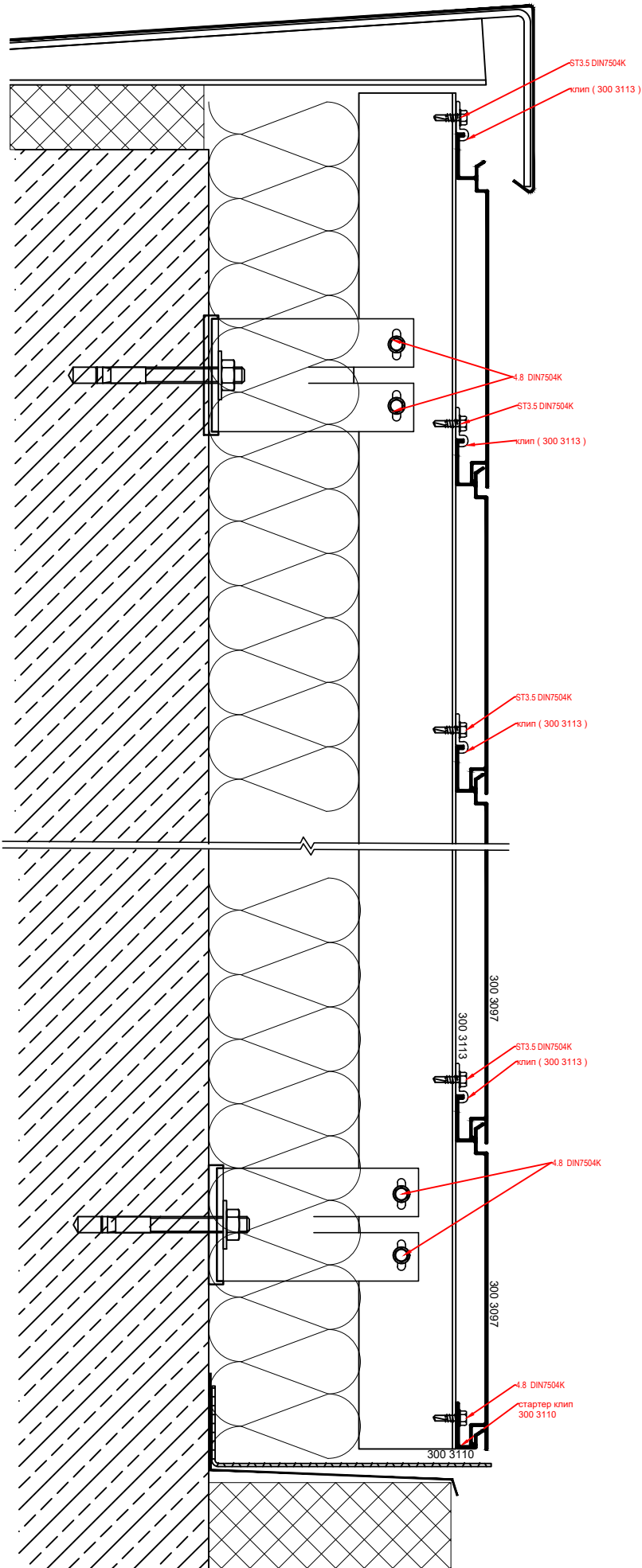


ВАЖНО : Панелите може да се монтират с винтове директно към профил **без използване на клипсове** при следните условия:

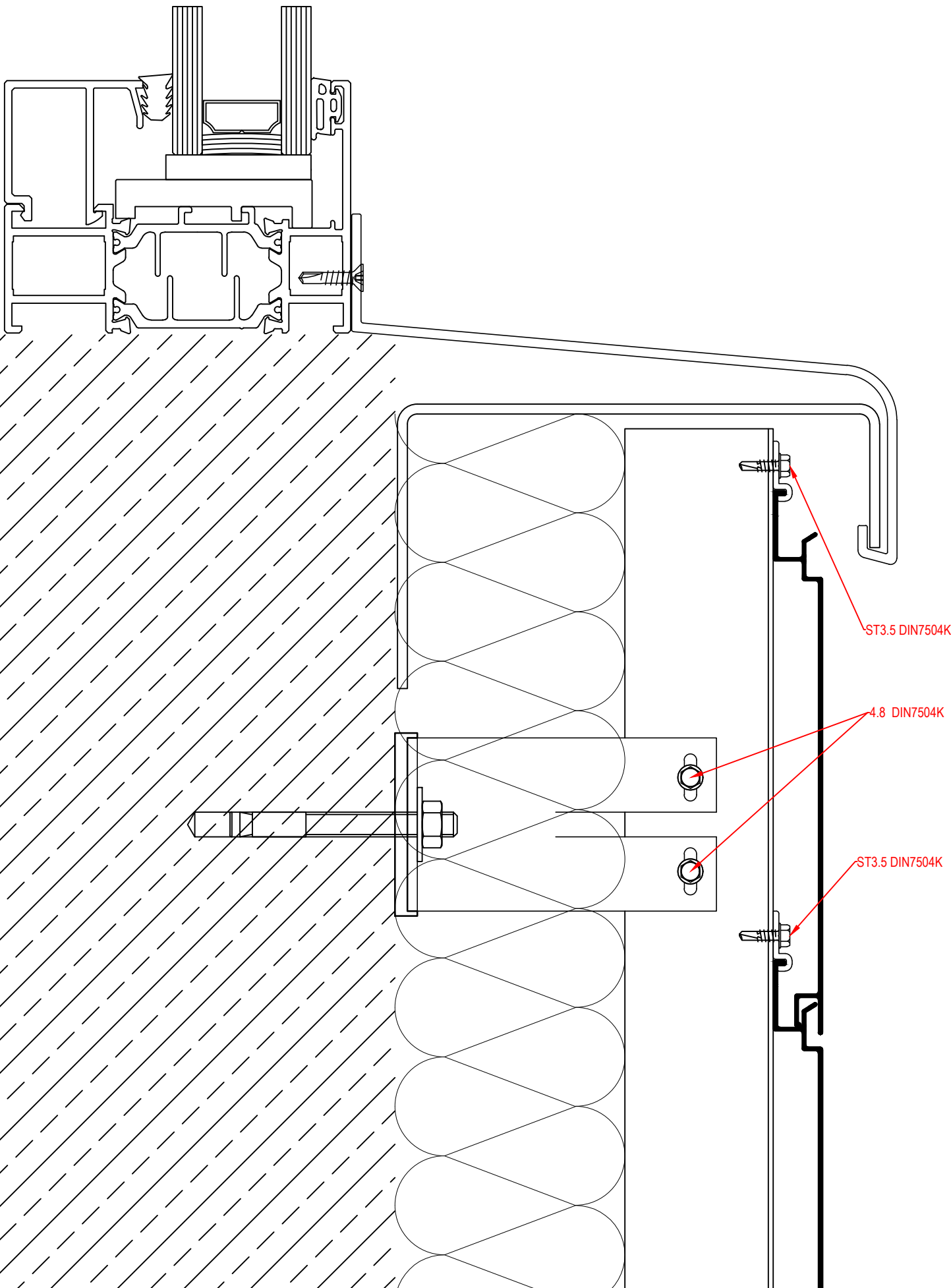
1. Максимална дължина на панелите - 3000 mm
2. Вертикална фуга между панелите - минимум 6 mm
3. Не може да се използва общ вертикален профил на вертикалната фуга между два панела.

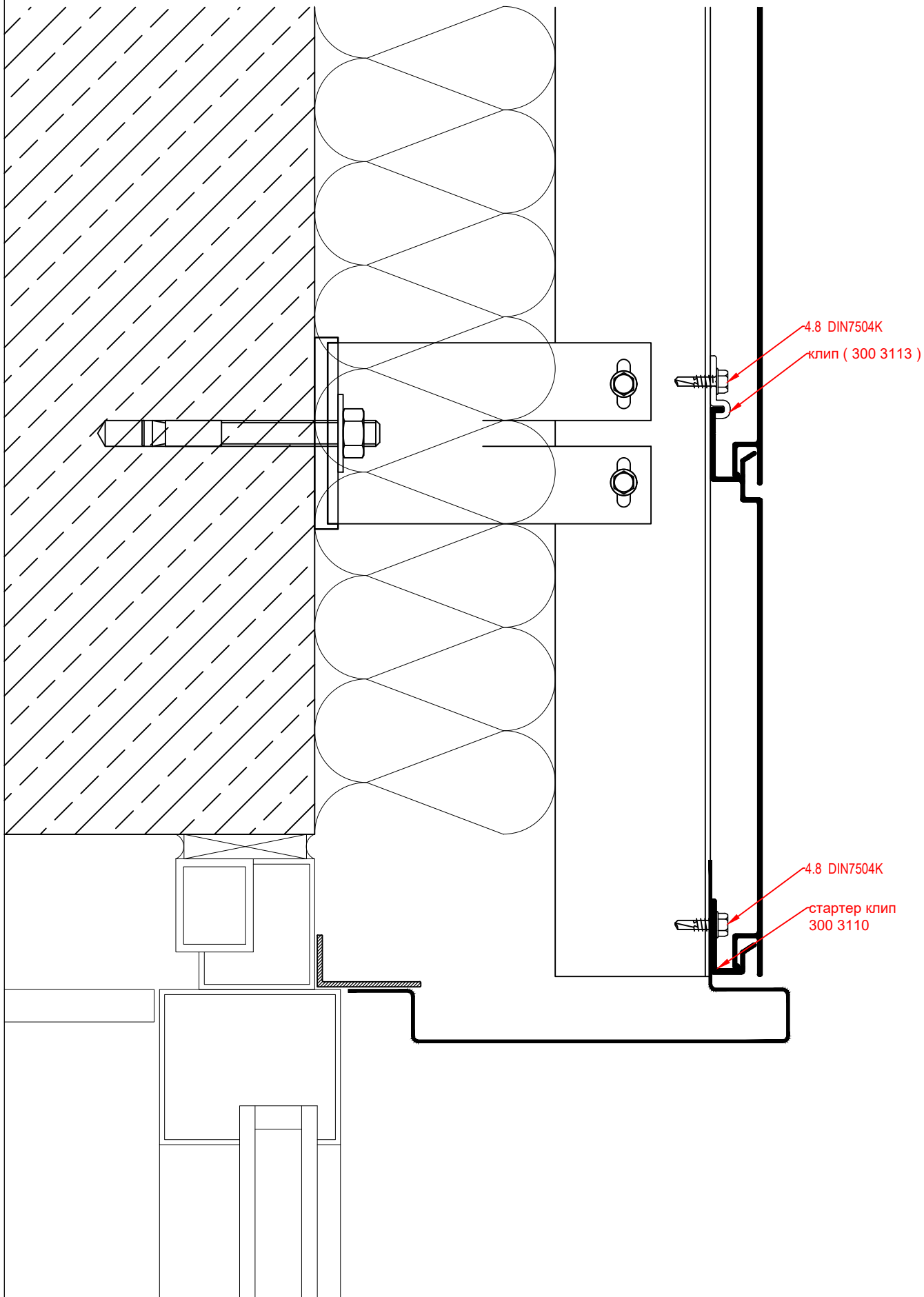
300 1630

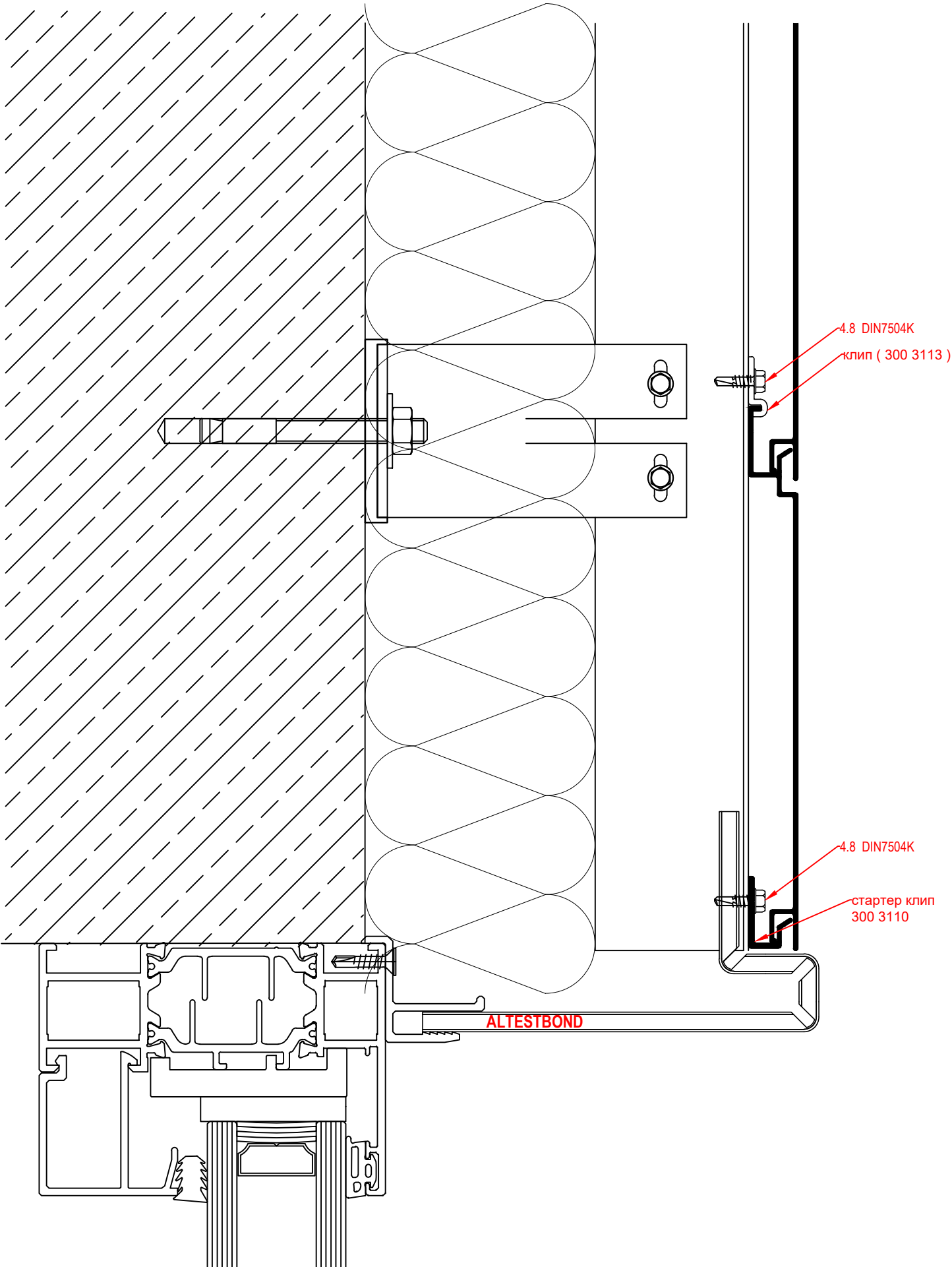




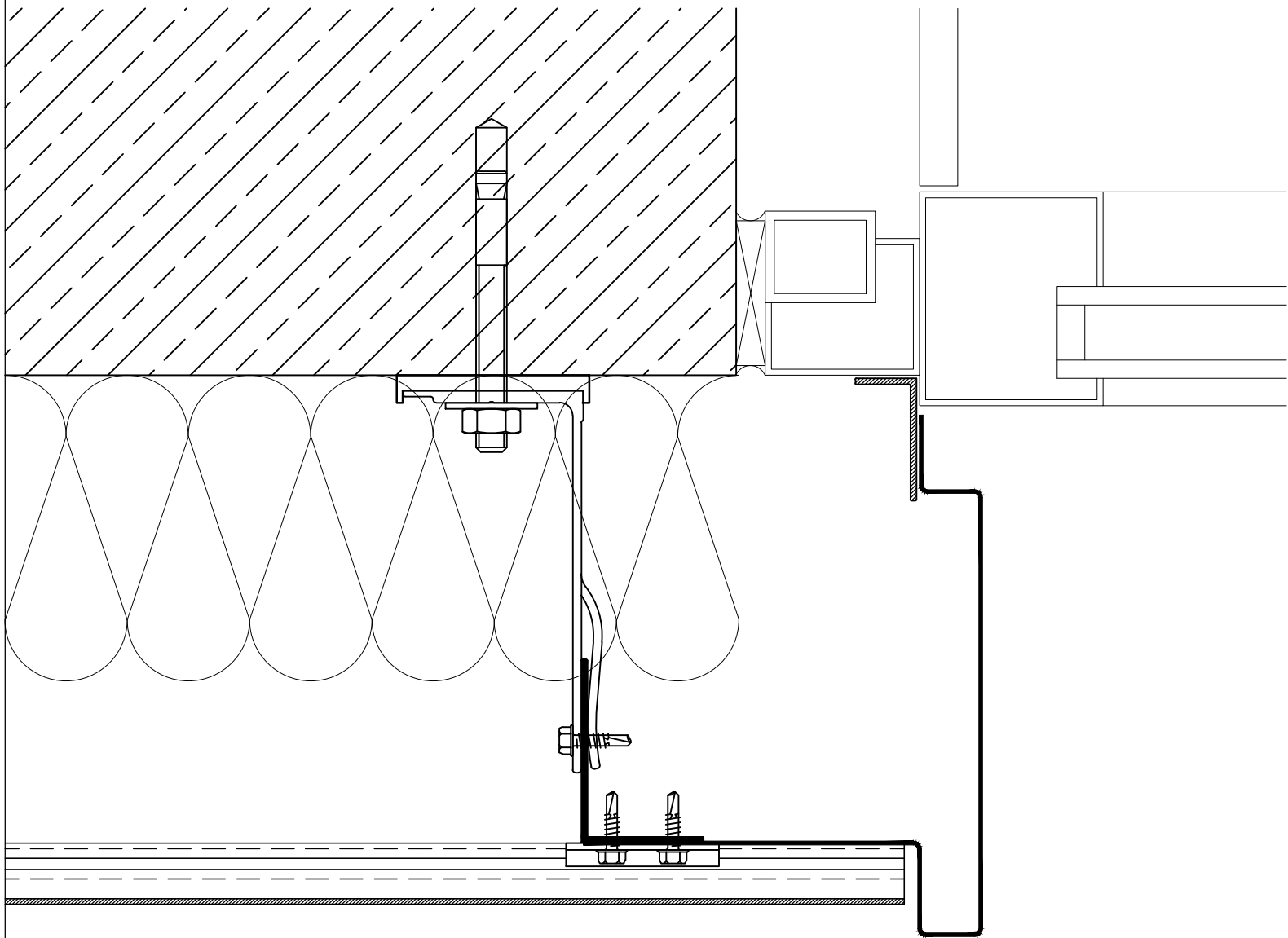
**ВЕНТИЛИРУЕМА
ФАСАДНА СИСТЕМА**







**ВЕНТИЛИРУЕМА
ФАСАДНА СИСТЕМА**





ALTEST[®]
Ltd.

8000 Burgas
South Industrial Zone, Bulgaria

Tel.: +359 56 880 440
Fax: +359 56 880 443
office@altest-kmg.com

www.altest-kmg.com